

## LEGENDA:

### BRANŻA DROGOWA:

	proj. oś
	proj. krawędź jezdni
	proj. krawędź pobocza
	proj. obrzeże
	proj. krawężnik wystający
	proj. krawężnik obrniżony/włokony
	proj. ekran akustyczny
	proj. przepust
	proj. rów przydrożny
	proj. skarpa
	proj. pochylenie jezdni
	nawierzchnia bitumiczna
	nawierzchnia z kruszywa
	pobocze gruntowe
	nawierzchnia ciągu pieszo - rowerowego
	nawierzchnia z kostki brukowej betonowej
	nawierzchnia z kostki brukowej kamiennej
	nawierzchnia zjazdu publicznego
	nawierzchnia zjazdu indywidualnego
	nawierzchnia zatoki autobusowej/miejsca ważenia pojazdów
	zieleń

### BRANŻA MOSTOWA:

	proj. elementy obiektu inżynierskiego
--	---------------------------------------

### ROZBIÓRKI I PRZESUNIĘCIA

	rozbiórka obiektów budowlanych
--	--------------------------------

### LINIE POSTĘPOWANIA ADMINISTRACYJNEGO:

	wstępna proj. linia rozgraniczająca drogi krajowej
	wstępna proj. linie rozgraniczające podziału wewnętrznego
	linie obszaru objętego wnioskiem o wydanie decyzji o środowiskowych uwarunkowaniach

### BRANŻA ODWODNIENIOWA:

<b>ZB-2</b>	proj. zbiornik otwarty
-------------	------------------------

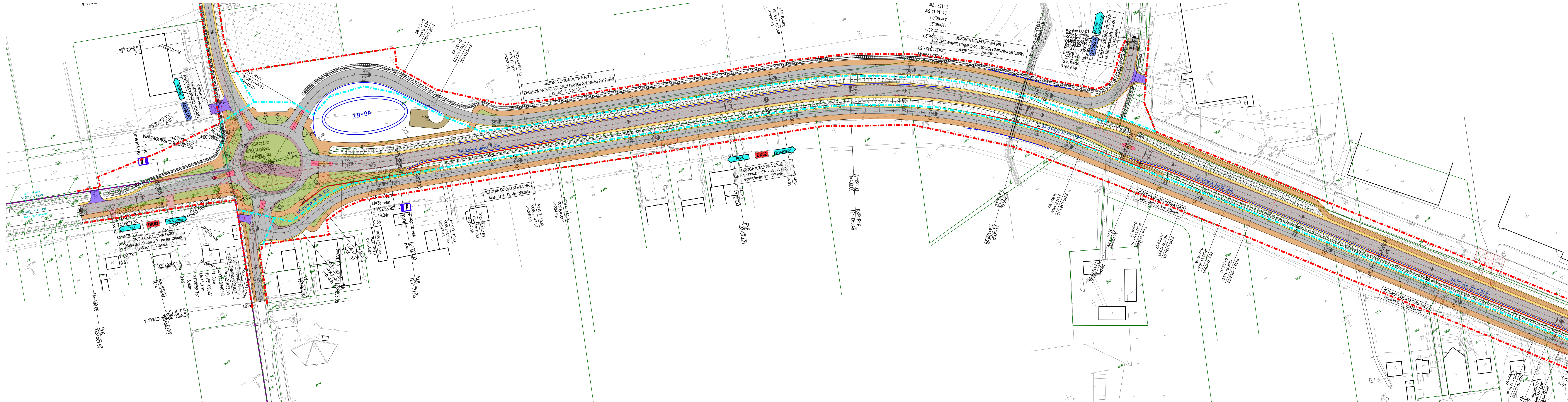
### ELEMENTY MAPY DO CELÓW PROJEKTOWYCH:

	granica działki ewidencyjnej
	numer działki ewidencyjnej
	zakres mapy do celów projektowych
	granica obrębu ewidencyjnego
	numer obrębu ewidencyjnego
	granica gminy
	numer jednostki ewidencyjnej
	granica powiatu

0017 - Stupno  
141912\_2 - Stupno

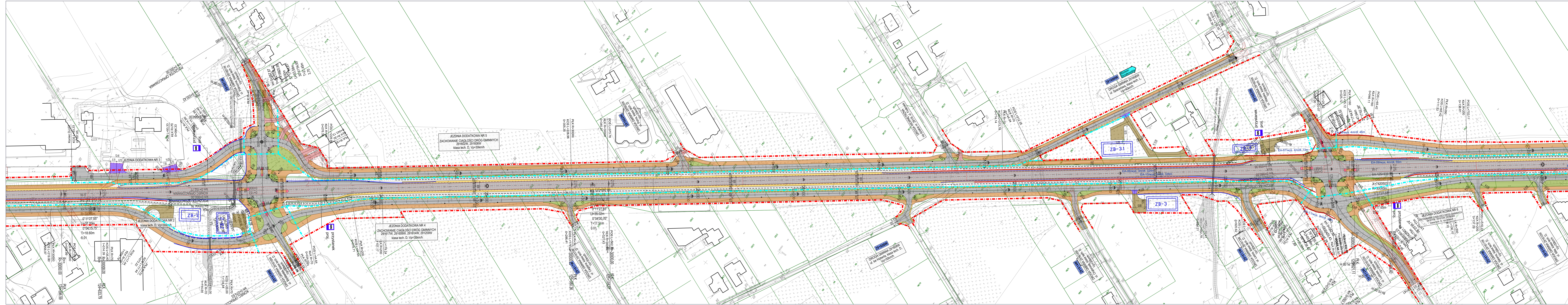
Inwestor:		 <b>Generalna Dyrekcja Dróg Krajowych i Autostrad</b>		<b>Skarb Państwa - Generalny Dyrektor Dróg Krajowych i Autostrad</b> z siedzibą w Warszawie ul. Wronia 53, 00-874 Warszawa	
Jednostka projektowania :		 <b>egis</b>		<b>Egis Poland Sp. z o.o.</b> ul. Domaniewska 39A, 02-672 Warszawa	
Nazwa obiektu budowlanego:					
<b>Koncepcja rozbudowy drogi krajowej nr 62 na odcinku Płock - Wyszogród wraz z uzyskaniem Decyzji o Środowiskowych Uwarunkowaniach</b>					
Adres obiektu budowlanego:					
województwo mazowieckie, powiat płocki					
Stadium:					
KONCEPCJA PROGRAMOWA					
Tytuł rysunku:			Branża: DROGOWA		
PLAN SYTUACYJNY - LEGENDA			Skala:	Data:	
			---	07.2020 r.	
Numer rysunku:			Numer tomu:	Rewizja:	
KP/02-02/02-00				01	





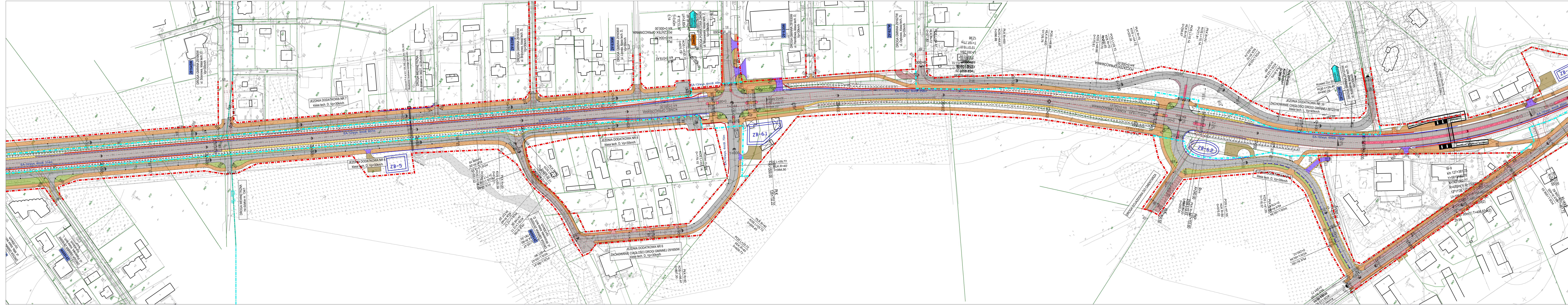
Inwestor:  Skarb Państwa - Generalny Dyrektor Dróg Krajowych i Autostrad z siedzibą w Warszawie ul. Wronia 53, 00-874 Warszawa				
Jednostka projektowania:  Egis Poland Sp. z o.o. ul. Domaniewska 39A, 02-672 Warszawa				
Nazwa obiektu budowlanego: <b>Koncepcja rozbudowy drogi krajowej nr 62 na odcinku Plock - Wyszogród wraz z uzyskaniem Decyzji o Środowiskowych Uwarunkowaniach</b>				
Adres obiektu budowlanego: województwo mazowieckie, powiat plocki				
Stadium: KONCEPCJA PROGRAMOWA				
Tytuł rysunku: PLAN SYTUACYJNY				
Branża: DROGOWA				
Skala: 1:1 000				
Data: 07.2020 r.				
Stanowisko: Gł. Projektant	Imię i nazwisko: mgr inż. Henryk Niemczyk	Nr uprawnień: 228/77	Specjalność: drogowa	Podpis: 
Projektant	mgr inż. Piotr Gwarddecki	LOD/1774/PWOD/11	drogowa	
Projektant	mgr inż. Sławomir Muzyka	LUB/0151/POOD/09	drogowa	
Projektant	mgr inż. Karolina Rogowska	MAZ/0342/POOD/12	drogowa	
Opracowujący	inż. Mariusz Glemza	-	drogowa	
Opracowujący	mgr inż. Daniel Radomski	-	drogowa	
Sprawdzający	mgr inż. Piotr Szczepański	MAZ/0311/PWBD/15	drogowa	
Numer rysunku: KP/02-02/02-01	Numer tomu: 01		Rewizja: 01	





Inwestor:		Skarb Państwa - Generalny Dyrektor Dróg Krajowych i Autostrad z siedzibą w Warszawie ul. Wronia 53, 00-874 Warszawa	
Jednostka projektowa:		Egis Poland Sp. z o.o. ul. Domaniewska 39A, 02-672 Warszawa	
Nazwa obiektu budowlanego:		Koncepcja rozbudowy drogi krajowej nr 62 na odcinku Plock - Wyszogród wraz z uzyskaniem Decyzji o Środowiskowych Uwarunkowaniach	
Adres obiektu budowlanego:		województwo mazowieckie, powiat plocki	
Stadium:		KONCEPCJA PROGRAMOWA	
Tytuł rysunku:		DROGOWA	
Stanowisko:		PLAN SYTUACYJNY	
Gł. Projektant:		mgr inż. Henryk Niemczyk 228777	
Projektant:		mgr inż. Piotr Gwardcki LOD/1774/PWOD/11	
Projektant:		mgr inż. Sławomir Muzyka LUB/0151/POOD/09	
Projektant:		mgr inż. Karolina Rogowska MAZ/0342/POOD/12	
Opracowujący:		inż. Mariusz Glemza	
Opracowujący:		mgr inż. Daniel Radomski	
Sprawdzający:		mgr inż. Piotr Szczepański MAZ/0311/PWBD/15	
Numer rysunku:		Numer tomu:	
KP/02-02/02-02		01	





Wzrostok:

Skarb Państwa - Generalny Dyrektor Dróg Krajowych i Autostrad  
z siedzibą w Warszawie  
ul. Wronia 53, 00-874 Warszawa

Generalna Dyrekcja Dróg Krajowych i Autostrad

egis

Adres obiektu budowlanego:  
województwo mazowieckie, powiat płocki

Stadium: KONCEPCJA PROGRAMOWA

Typul rysunku: PLAN SYTUACYJNY

Skala: 1:1 000

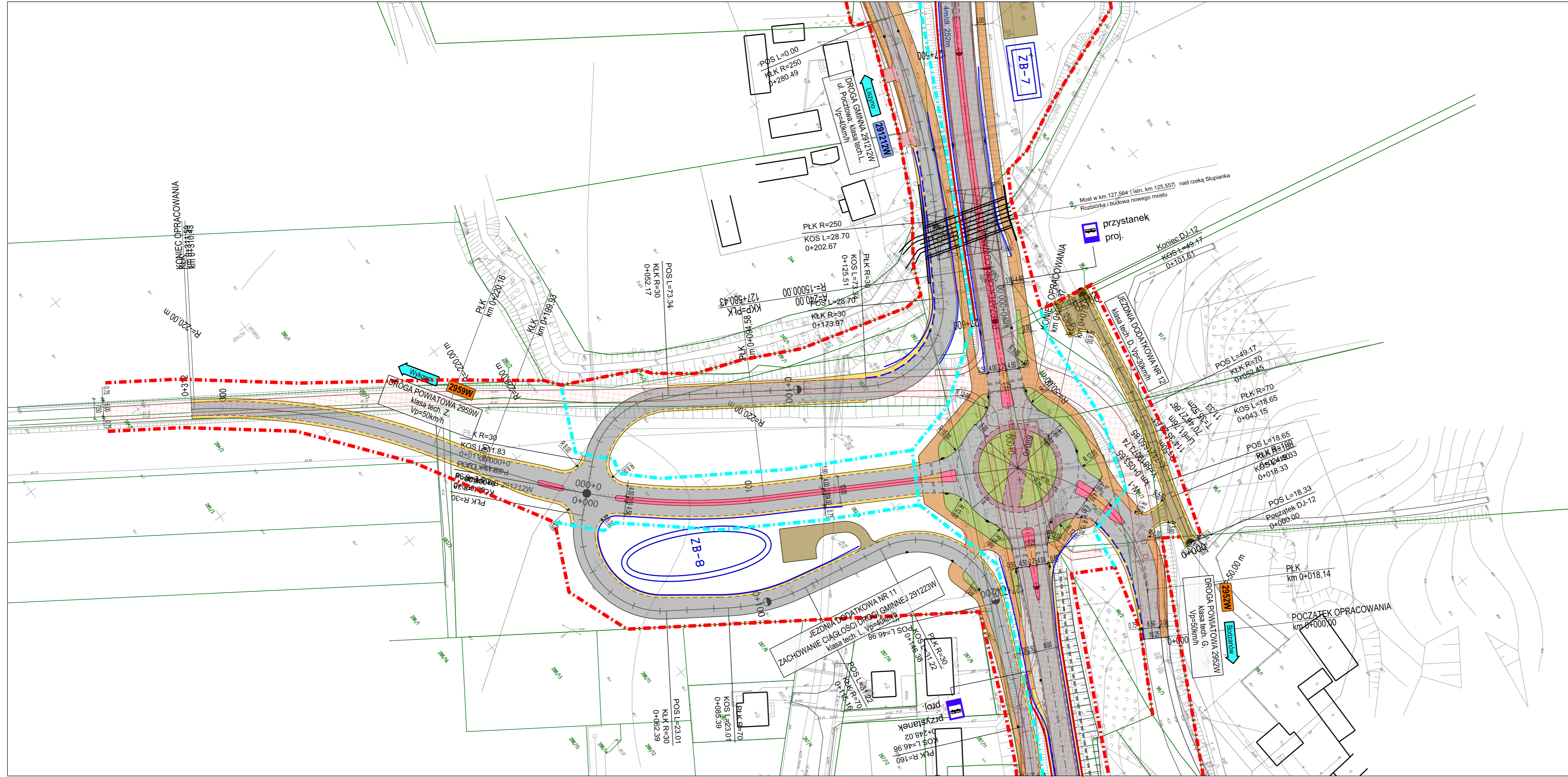
Data: 07.2020 r.

Stanowisko:	Imię i nazwisko:	Nr uprawnień:	Specjalność:	Podpis:
Gl. Projektant	mgr inż. Henryk Niemczyk	228/777	drogowa	<i>Henryk Niemczyk</i>
Projektant	mgr inż. Piotr Gwardcki	LOD/1774/PWOD/11	drogowa	<i>Piotr Gwardcki</i>
Projektant	mgr inż. Sławomir Muzyka	LUB/0151/POOD/09	drogowa	<i>Sławomir Muzyka</i>
Projektant	mgr inż. Karolina Rogowska	MAZ/0342/POOD/12	drogowa	<i>Karolina Rogowska</i>
Operujący	inż. Mariusz Glemza	-	drogowa	<i>Mariusz Glemza</i>
Operujący	mgr inż. Daniel Radomski	-	drogowa	<i>Daniel Radomski</i>
Sprawdzający	mgr inż. Piotr Szczepański	MAZ/0311/PWBD/15	drogowa	<i>Piotr Szczepański</i>


Numer rysunku: KP/02-02/02-03

Numer tomu: 01





Investor:  
**Skarb Państwa - Generalny Dyrektor Dróg Krajowych i Autostrad**  
 z siedzibą w Warszawie  
 ul. Wronia 53, 00-874 Warszawa

Jednostka projektowania:  
 **egis**  
**Egls Poland Sp. z o.o.**  
 ul. Domaniewska 39A, 02-672 Warszawa

Nazwa obiektu budowlanego:  
**Koncepcja rozbudowy drogi krajowej nr 62 na odcinku Plock - Wyszogród wraz z uzyskaniem Decyzji o Środowiskowych Uwarunkowaniach**

Adres obiektu budowlanego:  
 województwo mazowieckie, powiat plocki

Stadium:  
**KONCEPCJA PROGRAMOWA**

Tytuł rysunku:  
**PLAN SYTUACYJNY**

Branża: **DROGOWA**

Skala: **1:1 000**      Data: **07.2020 r.**

Stanowisko:	Imię i nazwisko:	Nr uprawnień:	Specjalność:	Podpis:
Gł. Projektant	mgr inż. Henryk Niemczyk	228/77	drogowa	<i>Henryk Niemczyk</i>
Projektant	mgr inż. Piotr Gwardecki	LOD/1774/PWOD/11	drogowa	<i>Piotr Gwardecki</i>
Projektant	mgr inż. Sławomir Muzyka	LUB/0151/POOD/09	drogowa	<i>Sławomir Muzyka</i>
Projektant	mgr inż. Karolina Rogowska	MAZ/0342/POOD/12	drogowa	<i>Karolina Rogowska</i>
Opracowujący	inż. Mariusz Glemza	-	drogowa	<i>Mariusz Glemza</i>
Opracowujący	mgr inż. Daniel Radomski	-	drogowa	<i>Daniel Radomski</i>
Sprawdzający	mgr inż. Piotr Szczepański	MAZ/0311/PWBD/15	drogowa	<i>Piotr Szczepański</i>

Numer rysunku:  
 KP/02-02/02-04

Numer tomu:  
 01

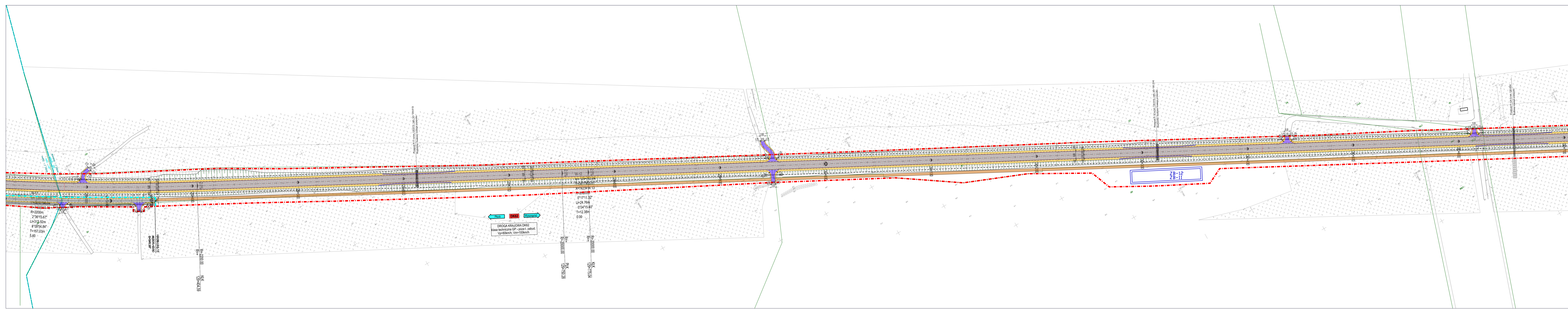
Revizja:  
 01





Inwestor:  Skarb Państwa - Generalny Dyrektor Dróg Krajowych i Autostrad z siedzibą w Warszawie ul. Wronia 53, 00-874 Warszawa	
Jednostka projektowania:  Egis Poland Sp. z o.o. ul. Domaniewska 39A, 02-672 Warszawa	
Nazwa obiektu budowlanego: <b>Konsepcja rozbudowy drogi krajowej nr 62 na odcinku Plock - Wyszogród wraz z uzyskaniem Decyzji o Środowiskowych Uwarunkowaniach</b>	
Adres obiektu budowlanego: województwo mazowieckie, powiat plocki	
Stadium: KONCEPCJA PROGRAMOWA	
Tytuł rysunku: PLAN SYTUACYJNY	Branża: DROGOWA
Stanowisko: mgr inż. Henryk Niemczyk	Skala: 1:1 000
Nr uprawnień: 228/77	Data: 07.2020 r.
Gł. Projektant: mgr inż. Piotr Gwardcki	Specjalność: drogowo
Projektant: mgr inż. Sławomir Muzyka	Podpis: 
Projektant: mgr inż. Karolina Rogowska	
Opracowujący: inż. Mariusz Glemza	
Opracowujący: mgr inż. Daniel Radomski	
Sprawdzający: mgr inż. Piotr Szczepański	
Numer rysunku: KP/02-02/02-05	Numer tomu: 01





Wnioskodawca: Skarb Państwa - Generalny Dyrektor Dróg Krajowych i Autostrad z siedzibą w Warszawie ul. Wronia 53, 00-874 Warszawa

Jednostka projektowania: Egis Poland Sp. z o.o. ul. Domaniewska 39A, 02-672 Warszawa

Nazwa obiektu budowlanego: **Koncepcja rozbudowy drogi krajowej nr 62 na odcinku Plock - Wyszogród wraz z uzyskaniem Decyzji o Środowiskowych Uwarunkowaniach**

Adres obiektu budowlanego: województwo mazowieckie, powiat plocki

Stadium: KONCEPCJA PROGRAMOWA

Tytuł rysunku: PLAN SYTUACYJNY Branża: DROGOWA

Skala: 1:1 000 Data: 07.2020 r.

Stanowisko:	Imię i nazwisko:	Nr uprawnień:	Specjalność:	Podpis:
Gł. Projektant	mgr inż. Henryk Niemczyk	228/77	drogowa	<i>Henryk Niemczyk</i>
Projektant	mgr inż. Piotr Gwardecki	LOD/1774/PWOD/11	drogowa	<i>Piotr Gwardecki</i>
Projektant	mgr inż. Sławomir Muzyka	LUB/0151/POOD/09	drogowa	<i>Sławomir Muzyka</i>
Projektant	mgr inż. Karolina Rogowska	MAZ/0342/POOD/12	drogowa	<i>Karolina Rogowska</i>
Opracowujący	inż. Mariusz Glemza	-	drogowa	<i>Mariusz Glemza</i>
Opracowujący	mgr inż. Daniel Radomski	-	drogowa	<i>Daniel Radomski</i>
Sprawdzający	mgr inż. Piotr Szczepański	MAZ/0311/PWBD/15	drogowa	<i>Piotr Szczepański</i>
Numer rysunku: KP/02-02/02-06	Numer tomu: 01			Revizja: 01